

Séminaire « Données sur la biodiversité »
6 et 7 avril 2021

SIB
Système d'information
sur la biodiversité

Coordonnons nos actions pour mieux comprendre et préserver la biodiversité grâce aux données



Julien Massetti (OFB/DSUED)



Pour diffuser l'information publique sur la biodiversité en France, le SIB utilise le portail public d'information Naturefrance (naturefrance.fr).





SIB
Système d'information
sur la Biodiversité

milieumarinfrance LE SERVICE PUBLIC D'INFORMATION SUR LE MILIEU MARIN

🔍 Nos sites

Accéder aux informations publiques sur le milieu marin

...des données accessibles depuis les portails nationaux et régionaux

À propos de Milieu Marin France

Accès aux données

État du milieu

Activités et usages

Actions concrètes

Cadre réglementaire

Administration de référence

MENU naturefrance Le service public d'information sur la biodiversité

🔍 SITES

Etat et évolution de la biodiversité

Lire l'article >

1 2 3

La biodiversité en question

État et évolution

Pressions et menaces

Connaissance

Politiques publiques

Société et biodiversité

Economie et biodiversité

MENU eaufrance LE SERVICE PUBLIC D'INFORMATION SUR L'EAU

Accéder aux informations publiques sur l'eau

Données fiables et réutilisables

Synthèses de données illustrées

Les dossiers d'Eaufrance >

LES MILIEUX AQUATIQUES

LES USAGES DE L'EAU ET DES MILIEUX AQUATIQUES

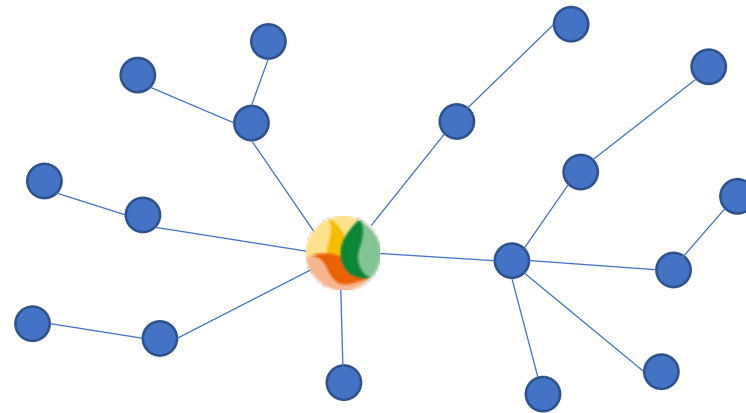
LE TRAITÉ DE L'ASSAINISSEMENT

LES PRESSIONS ET RISQUES DANS LES MILIEUX AQUATIQUES

LE DÉVELOPPEMENT DURABLE DE L'EAU

NOS DOSSIERS

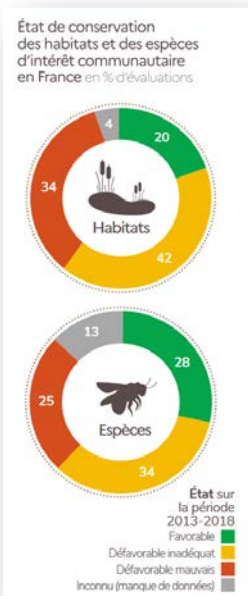
Naturefrance a vocation à décrire toutes les données disponibles et non disponibles sur la biodiversité, ainsi que les services associés à ces données.



Naturefrance ne se substitue pas aux dispositifs existants. Il les référence et les met en lumière. Il facilite ainsi l'accès à ces dispositifs et aux données associés.

Pour les nouveaux dispositifs, Naturefrance doit porter une dynamique de cohérence (écosystème Naturefrance).

Naturefrance donne accès à une information contextualisée et globale sur les grands enjeux relatifs à la biodiversité. L'information y est hiérarchisée pour proposer dès la page d'accueil du contenu informatif sur la biodiversité – notamment basés sur les indicateurs et autres productions de l'Observatoire national de la biodiversité – et inciter l'utilisateur à aller plus loin.



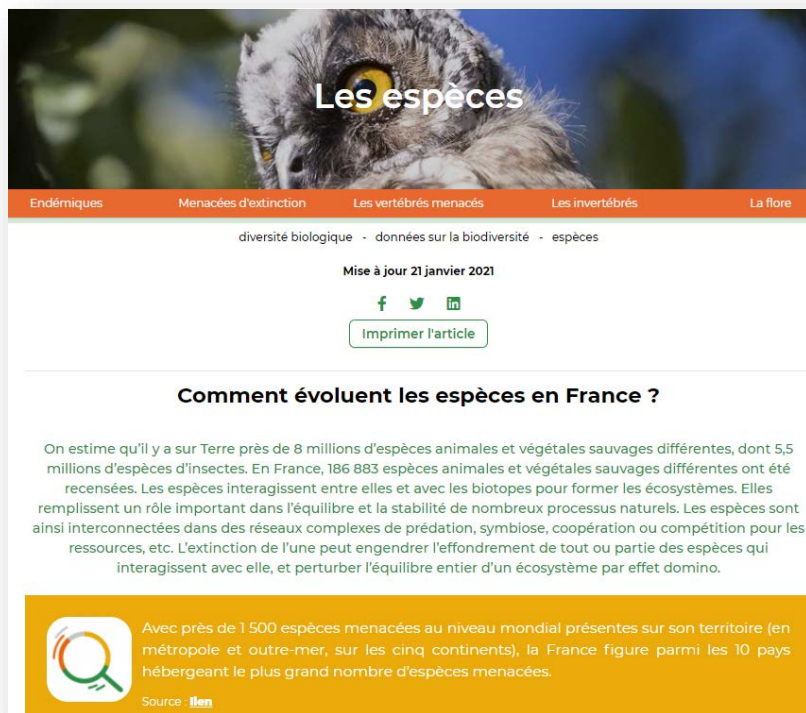
Etat

Pression

Réponse

Le portail aujourd'hui

- Articles, actualités, chiffres-clés, cartes, publications, vidéos.
- Indicateurs sur la biodiversité de l'ONB.



Les espèces

Endémiques Menacées d'extinction Les vertébrés menacés Les invertébrés La flore

diversité biologique · données sur la biodiversité · espèces

Mise à jour 21 janvier 2021

f t in

Imprimer l'article

Comment évoluent les espèces en France ?

On estime qu'il y a sur Terre près de 8 millions d'espèces animales et végétales sauvages différentes, dont 5,5 millions d'espèces d'insectes. En France, 186 883 espèces animales et végétales sauvages différentes ont été recensées. Les espèces interagissent entre elles et avec les biotopes pour former les écosystèmes. Elles remplissent un rôle important dans l'équilibre et la stabilité de nombreux processus naturels. Les espèces sont ainsi interconnectées dans des réseaux complexes de prédation, symbiose, coopération ou compétition pour les ressources, etc. L'extinction de l'une peut engendrer l'effondrement de tout ou partie des espèces qui interagissent avec elle, et perturber l'équilibre entier d'un écosystème par effet domino.

Avec près de 1 500 espèces menacées au niveau mondial présentes sur son territoire (en métropole et outre-mer, sur les cinq continents), la France figure parmi les 10 pays hébergeant le plus grand nombre d'espèces menacées.

Source : ifen

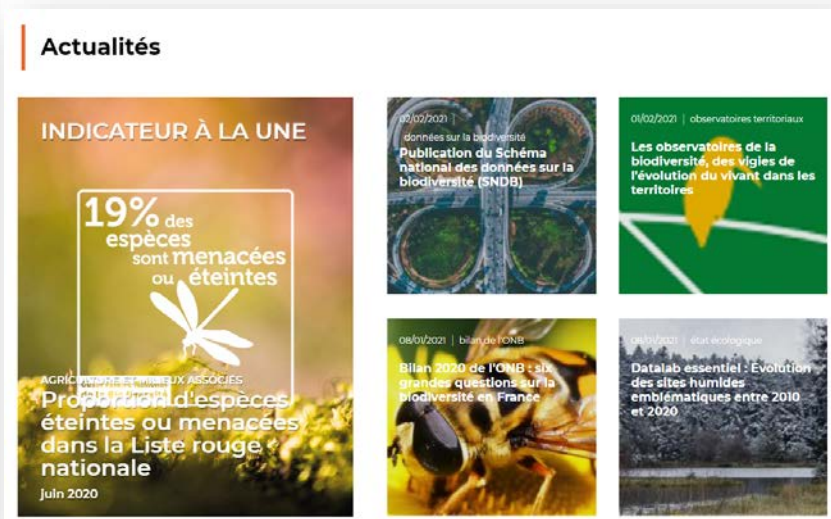


Indicateurs de la biodiversité

ONB
Observatoire National de la Biodiversité

Indicateurs phares

- 20** %
sur la période 2013-2018
État de conservation des habitats naturels
20 % des écosystèmes remarquables sont dans un état de conservation favorable...
VOIR L'INDICATEUR>
- 6** jours
en 2017
Date d'arrivée des oiseaux migrateurs
Les oiseaux migrateurs arrivent en France en moyenne 6 jours plus tôt en 2017 qu'en 1989...
VOIR L'INDICATEUR>
- 1,37** %
en 2018
Aires protégées terrestres en métropole
1,37 % du territoire métropolitain est sous protection forte...
VOIR L'INDICATEUR>
- 6** espèces envahissantes
en 2018
Évolution du nombre moyen d'espèces exotiques envahissantes par département métropolitain
Depuis 1979, un département de métropole compte en moyenne 6 espèces exotiques envahissantes de plus tous les dix ans...
VOIR L'INDICATEUR>



Actualités

INDICATEUR À LA UNE

19% des espèces sont menacées ou éteintes

Proportion d'espèces éteintes ou menacées dans la Liste rouge nationale

AGRICULTEURS ET ANIMAUX ASSOCIÉS

Juin 2020

02/02/2021 | données sur la biodiversité

Publication du Schéma national des données sur la biodiversité (SND3)

01/02/2021 | observatoires territoriaux

Les observatoires de la biodiversité, des vigies de l'évolution du vivant dans les territoires

08/01/2021 | bilan de l'ONB

Bilan 2020 de l'ONB : six grandes questions sur la biodiversité en France

09/11/2020 | état écologique

Datalab essentiel : Evolution des sites humides emblématiques entre 2010 et 2020